



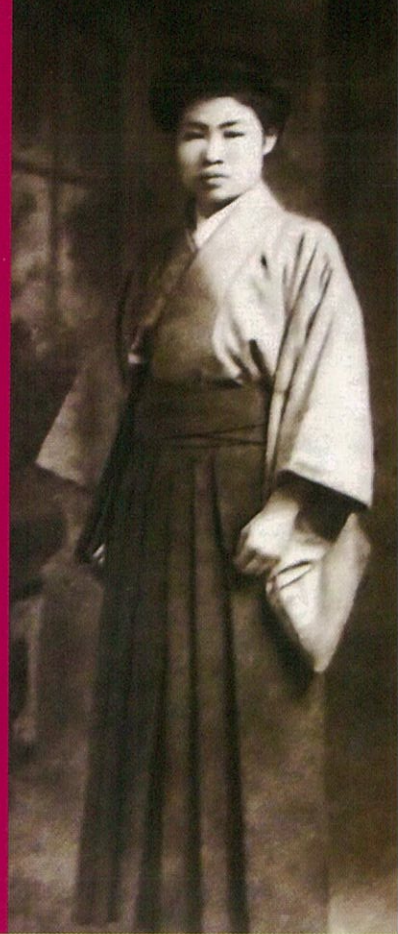
東北大学女子学生入学100周年記念／東北大学史料館創立50周年記念

1913年、日本初の女性大学生が東北大学で誕生しました。

東北大学史料館 企画展

「女子学生」の 誕生 -100年前の挑戦-

協力：お茶の水女子大学歴史資料館／日本女子大学成瀬記念館



平成25年 **9月27日(金)～12月27日(金)**

9月28日(土)～11月10日(日)は土・日曜日も開館します！

※祝日および11月16日(土)以降の土・日曜日は休館です。

東北大学史料館 企画展示室

開館時間 10:00～17:00(土・日曜日は16:30まで)

※閉館30分前までにご入館ください

仙台市青葉区片平2-1-1 東北大学片平キャンパス内

仙台市営バス 東北大正門前下車徒歩3分／青葉通り一番町下車徒歩10分

※自動車でお越しの方は、片平キャンパス北門よりお入りください

(10月12・13日は車でのご来館はできません)

入場
無料



ちょうど100年前の1913年夏、創立3年目の東北帝国大学に、3人の女性が入学しました。

彼女たちが入学試験を受けている時、大学には、「女子を帝国大学に入学させることは前例のないことであり、きわめて重大な案件なので慎重に検討する必要があるが、この点についてどのように考えているのか」と問いただす文部省専門学務局長の手紙が届きました。そう、彼女たちこそ、大学教育の門戸をこじ開け、多くの女性たちが続く道を開いたパイオニアです。

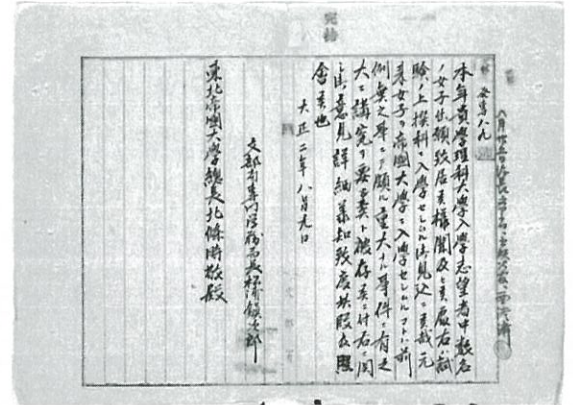
女性大学生の誕生100年を記念し、100年前における彼女たちと東北大学の「挑戦」について、残された記録や証言をもとに紹介いたします。



黒田チカ

牧田らく

丹下ウメ



女性の東北帝大出願に対する文部省からの質問状

おもな展示テーマ

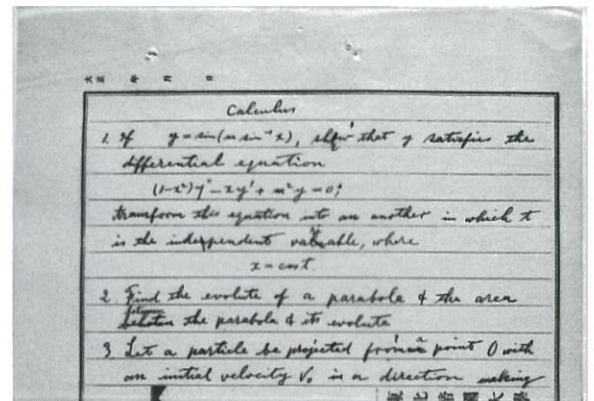
- なぜ、東北大学で?
- 受験するまでのいきさつ
- 彼女たちの入試問題に挑戦!
- 彼女たちの学生生活・研究生生活は?
- 女性学士の誕生と、それぞれの道
- あとに残った女子学生たち

黒田チカ資料 初公開!

東北大学女子入学100周年を記念して、今年ご遺族から本学に対し黒田チカさんの遺品等がまとまって寄贈されました。その一部を初公開します。

黒田チカインタビュー 初公開!

東北大学五十年史の編纂に際し収録した、黒田チカさんへのインタビューなど、貴重な肉声音源を初公開します。



大正2年8月 数学科の試験問題 (calculus=微積分)



黒田チカの研究ノートと恩師真島からの書簡(黒田チカ資料)

同時開催イベント等 詳しくは史料館Webサイトへ www2.archives.tohoku.ac.jp

- かたひらまつり 2013 (東北大学附置研究所一般公開)
10/12日(土)、13(日) 東北大学片平キャンパス内
- 東北大学ホームカミングデー
10/12日(土) 東北大学川内キャンパスほか
- 講演会(東北大学史料館創立50周年記念)
「大学アーカイブズ」とこれからの大学
基調講演 寺崎昌男氏 / パネルディスカッション 西山伸(京都大学大学文書館) / 森本祥子(東京大学史料室)
9/29(日) 13:30~ 片平キャンパス内 東北大学金属材料研究所講堂
- 史料館企画展 東北大学史料館企画展示室
「東北大学と大学アーカイブズの50年」 東北大学史料館と日本の大学アーカイブズのあゆみを紹介
9/27(金)~10/13(日)、11/12(金)~12/27(金)
- 「村岡典嗣(むらおかつねつぐ)展」 学問としての日本思想史を確立した東北帝国大学教授の知の足跡をナマの資料で紹介
10/17(木)~11/10(日)